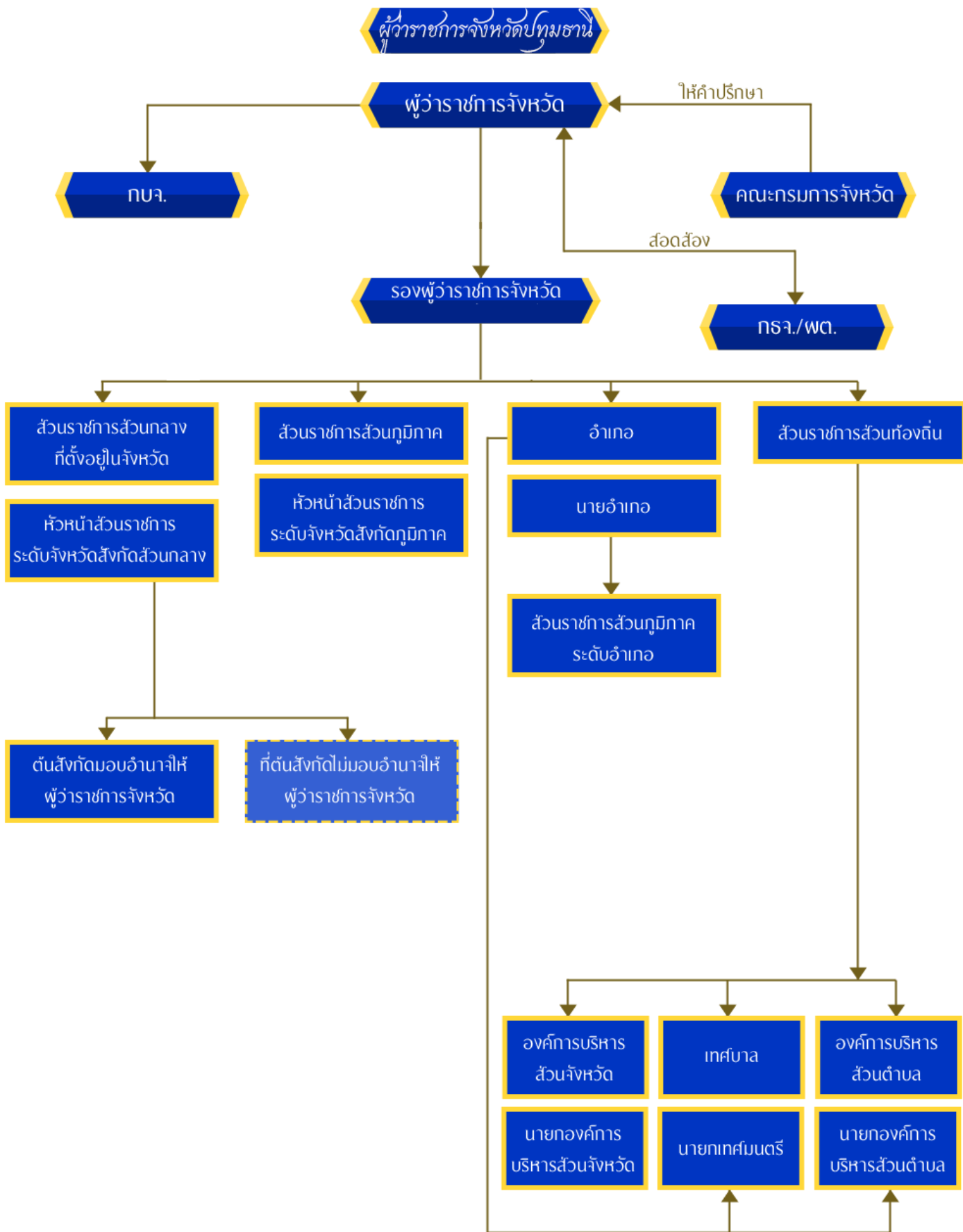


# โครงสร้างและคณะผู้บริหารของจังหวัดปทุมธานี





นายณรงค์ศักดิ์ โอสถนากร  
ผู้ว่าราชการจังหวัดปทุมธานี



นายจรูญศักดิ์ สิงทเดช  
รองผู้ว่าราชการจังหวัดปทุมธานี



นายพงษ์ธร กาญจนะจินดา  
รองผู้ว่าราชการจังหวัดปทุมธานี



นายเอกวิทย์ มีเพียร  
รองผู้ว่าราชการจังหวัดปทุมธานี

กำกับงานด้านความมั่นคง
<p><b>ส่วนภูมิภาค</b></p> <ul style="list-style-type: none"> <li>◆ ที่ทำการปกครองจังหวัดปทุมธานี</li> <li>◆ สำนักงานป้องกันและบรรเทาสาธารณภัยจังหวัดปทุมธานี</li> <li>◆ เรือนจำจังหวัดปทุมธานี</li> <li>◆ เรือนจำอำเภอธัญบุรี</li> <li>◆ สำนักงานคุมประพฤติจังหวัดปทุมธานี</li> <li>◆ สำนักงานบังคับคดีจังหวัดปทุมธานี และสาขา</li> <li>◆ สำนักงานทรัพยากรธรรมชาติและสิ่งแวดล้อมจังหวัดปทุมธานี</li> <li>◆ สำนักงานโยธาธิการและผังเมืองจังหวัดปทุมธานี</li> <li>◆ สำนักงานสาธารณสุขจังหวัดปทุมธานี</li> </ul>

กำกับงานด้านเศรษฐกิจ
<p><b>ส่วนภูมิภาค</b></p> <ul style="list-style-type: none"> <li>◆ สำนักงานอุตสาหกรรมจังหวัดปทุมธานี</li> <li>◆ สำนักงานพาณิชย์จังหวัดปทุมธานี</li> <li>◆ สำนักงานจังหวัดปทุมธานี</li> <li>◆ สำนักงานคลังจังหวัดปทุมธานี</li> <li>◆ สำนักงานเกษตรและสหกรณ์จังหวัดปทุมธานี</li> <li>◆ สำนักงานปศุสัตว์จังหวัดปทุมธานี</li> <li>◆ สำนักงานประมงจังหวัดปทุมธานี</li> <li>◆ สำนักงานพลังงานจังหวัดปทุมธานี</li> <li>◆ สำนักงานขนส่งจังหวัดปทุมธานี</li> <li>◆ สำนักงานส่งเสริมการปกครองท้องถิ่นจังหวัดปทุมธานี</li> <li>◆ สำนักงานท่องเที่ยวและกีฬาจังหวัดปทุมธานี</li> </ul>

กำกับงานด้านสังคม
<p><b>ส่วนภูมิภาค</b></p> <ul style="list-style-type: none"> <li>◆ สำนักงานพัฒนาสังคมและความมั่นคงของมนุษย์จังหวัดปทุมธานี</li> <li>◆ สำนักงานวัฒนธรรมจังหวัดปทุมธานี</li> <li>◆ สำนักงานพระพุทธศาสนาจังหวัดปทุมธานี</li> <li>◆ สำนักงานสวัสดิการและคุ้มครองแรงงานจังหวัดปทุมธานี</li> <li>◆ สำนักงานประกันสังคมจังหวัดปทุมธานี</li> <li>◆ สำนักงานประชาสัมพันธ์จังหวัดปทุมธานี</li> <li>◆ สำนักงานแรงงานจังหวัดปทุมธานี</li> <li>◆ สำนักงานจัดหางานจังหวัดปทุมธานี</li> <li>◆ สำนักงานพัฒนาชุมชนจังหวัดปทุมธานี</li> </ul>

**ส่วนราชการบริหารส่วนกลาง/หน่วยงานอิสระ**

- ◆ หน่วยงานในสังกัดกระทรวงมหาดไทย
- ◆ หน่วยงานในสังกัดกระทรวงยุติธรรม
- ◆ หน่วยงานในสังกัดกระทรวงทรัพยากรธรรมชาติและสิ่งแวดล้อม
- ◆ หน่วยงานในสังกัดกระทรวงกลาโหม
- ◆ หน่วยงานในสังกัดสำนักงานตำรวจแห่งชาติ
- ◆ หน่วยงานในสังกัดสำนักงานอัยการสูงสุด
- ◆ สำนักงาน ป.ป.ช.จังหวัดปทุมธานี
- ◆ หน่วยงานสังกัดสำนักนายกรัฐมนตรี (เฉพาะกองอำนวยการรักษาความมั่นคงภายในราชอาณาจักร)
- ◆ หน่วยงานในสังกัดกระทรวงสาธารณสุข

**อำเภอ**

- ◆ อำเภอเมืองปทุมธานี
- ◆ อำเภอดอนหลวง

**องค์กรปกครองส่วนท้องถิ่น**

- ◆ เทศบาลทุกแห่ง

**ส่วนภูมิภาค (ต่อ)**

- ◆ สำนักงานสถิติจังหวัดปทุมธานี
- ◆ สำนักงานปฏิรูปที่ดินจังหวัดปทุมธานี
- ◆ สำนักงานที่ดินจังหวัดปทุมธานี และสาขา
- ◆ สำนักงานเกษตรจังหวัดปทุมธานี
- ◆ สำนักงานสหกรณ์จังหวัดปทุมธานี

**ส่วนราชการบริหารส่วนกลาง/หน่วยงานอิสระ**

- ◆ หน่วยงานในสังกัดกระทรวงอุตสาหกรรม
- ◆ หน่วยงานในสังกัดกระทรวงพาณิชย์
- ◆ หน่วยงานในสังกัดกระทรวงการคลัง
- ◆ หน่วยงานในสังกัดกระทรวงเกษตรและสหกรณ์
- ◆ หน่วยงานในสังกัดกระทรวงพลังงาน
- ◆ หน่วยงานในสังกัดกระทรวงคมนาคม
- ◆ หน่วยงานในสังกัดกระทรวงดิจิทัลเพื่อเศรษฐกิจและสังคม
- ◆ หน่วยงานในสังกัดกระทรวงท่องเที่ยวและกีฬา

**อำเภอ**

- ◆ อำเภอธัญบุรี
- ◆ อำเภอลำลูกกา
- ◆ อำเภอหนองเสือ

**องค์กรปกครองส่วนท้องถิ่น**

- ◆ องค์การบริหารส่วนจังหวัดปทุมธานี

**ส่วนราชการบริหารส่วนกลาง/หน่วยงานอิสระ**

- ◆ หน่วยงานในสังกัดกระทรวงพัฒนาสังคมและความมั่นคงของมนุษย์
- ◆ หน่วยงานในสังกัดกระทรวงวัฒนธรรม
- ◆ หน่วยงานในสังกัดกระทรวงแรงงาน
- ◆ หน่วยงานในสังกัดกระทรวงวิทยาศาสตร์และเทคโนโลยี
- ◆ หน่วยงานในสังกัดสำนักนายกรัฐมนตรี
- ◆ หน่วยงานในสังกัดกระทรวงศึกษาธิการ
- ◆ การไฟฟ้าส่วนภูมิภาค
- ◆ การประปาส่วนภูมิภาค

**อำเภอ**

- ◆ อำเภอสามโคก
- ◆ อำเภอลาดหลุมแก้ว

**องค์กรปกครองส่วนท้องถิ่น**

- ◆ องค์การบริหารส่วนตำบลทุกแห่ง